



# ANTROPOSOFIA

## PRINCÍPIOS FUNDAMENTOS E PRÁTICAS

CURSO DE EXTENSÃO



*Um Programa de Iniciação  
para o Ser Humano da Atualidade*

## Rudolf Steiner

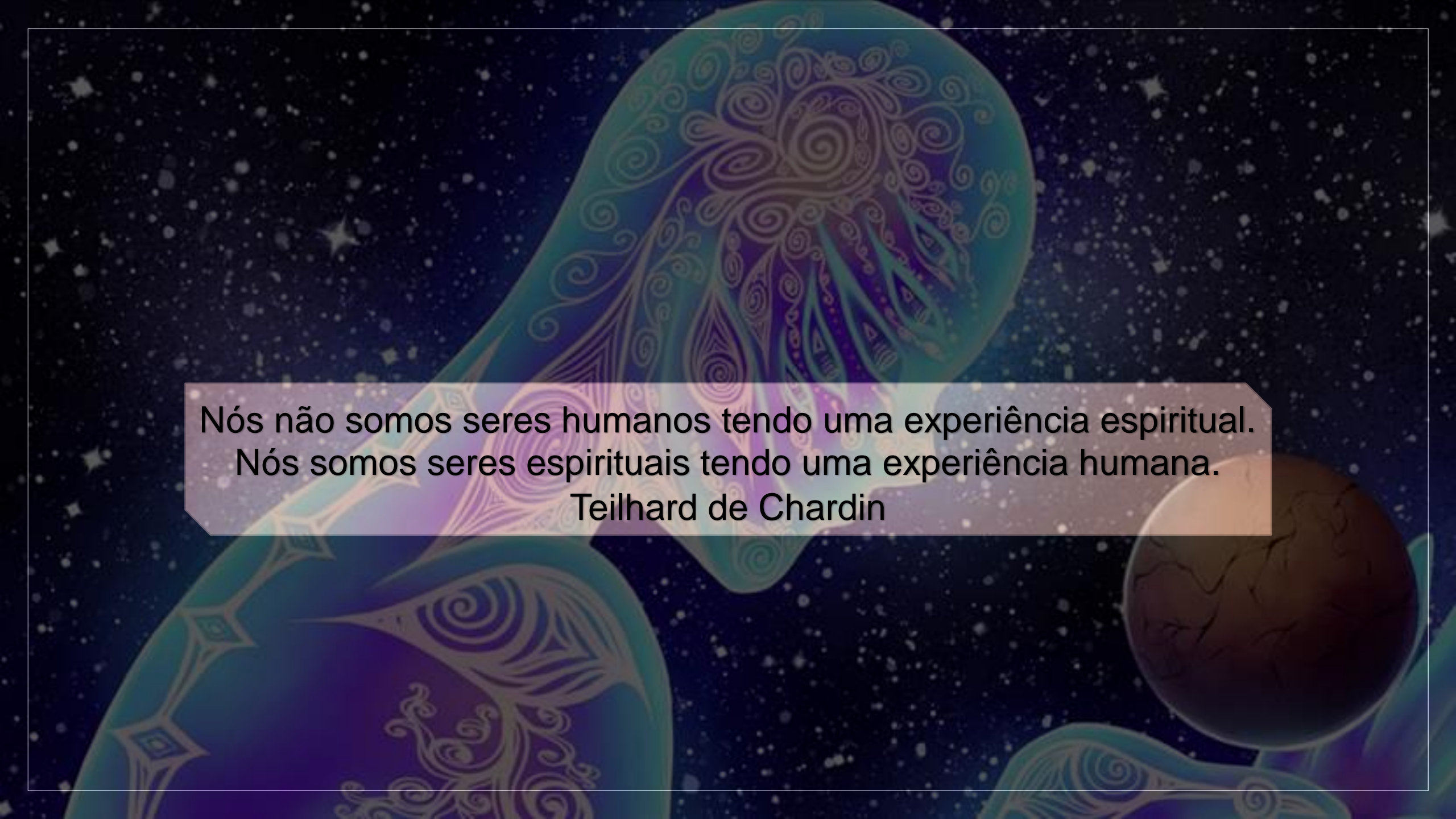
Filósofo, educador, artista e esoterista.

Foi fundador da Antroposofia, da Pedagogia Waldorf, da Agricultura Biodinâmica, da Medicina Antroposófica e da Eurytmia.

Seus interesses eram variados: além do ocultismo, se interessou

por agricultura, arquitetura, arte, drama, literatura, matemática, medicina, filosofia, ciência e religião.





Nós não somos seres humanos tendo uma experiência espiritual.  
Nós somos seres espirituais tendo uma experiência humana.  
Teilhard de Chardin



# **ANTROPOSOFIA – FUNDAMENTOS E PRÁTICAS**

Curso na modalidade  
EAD com início em  
Agosto de 2022

## APRESENTAÇÃO

A Antroposofia de Rudolf Steiner (1861-1925) é uma filosofia espiritual desenvolvida no final do século XIX e início do século XX.

Foi concebida como um caminho em busca da verdade para superar o abismo que separa historicamente a fé da ciência e um método de conhecimento da natureza do ser humano e do universo.

Na concepção de Steiner, a realidade é essencialmente espiritual; ele queria ajudar as pessoas a superar o mundo da matéria e entender o mundo espiritual em um nível superior, através do eu espiritual.

Para Rudolf Steiner, há um tipo de percepção espiritual que opera de forma independente do corpo e dos sentidos corporais.

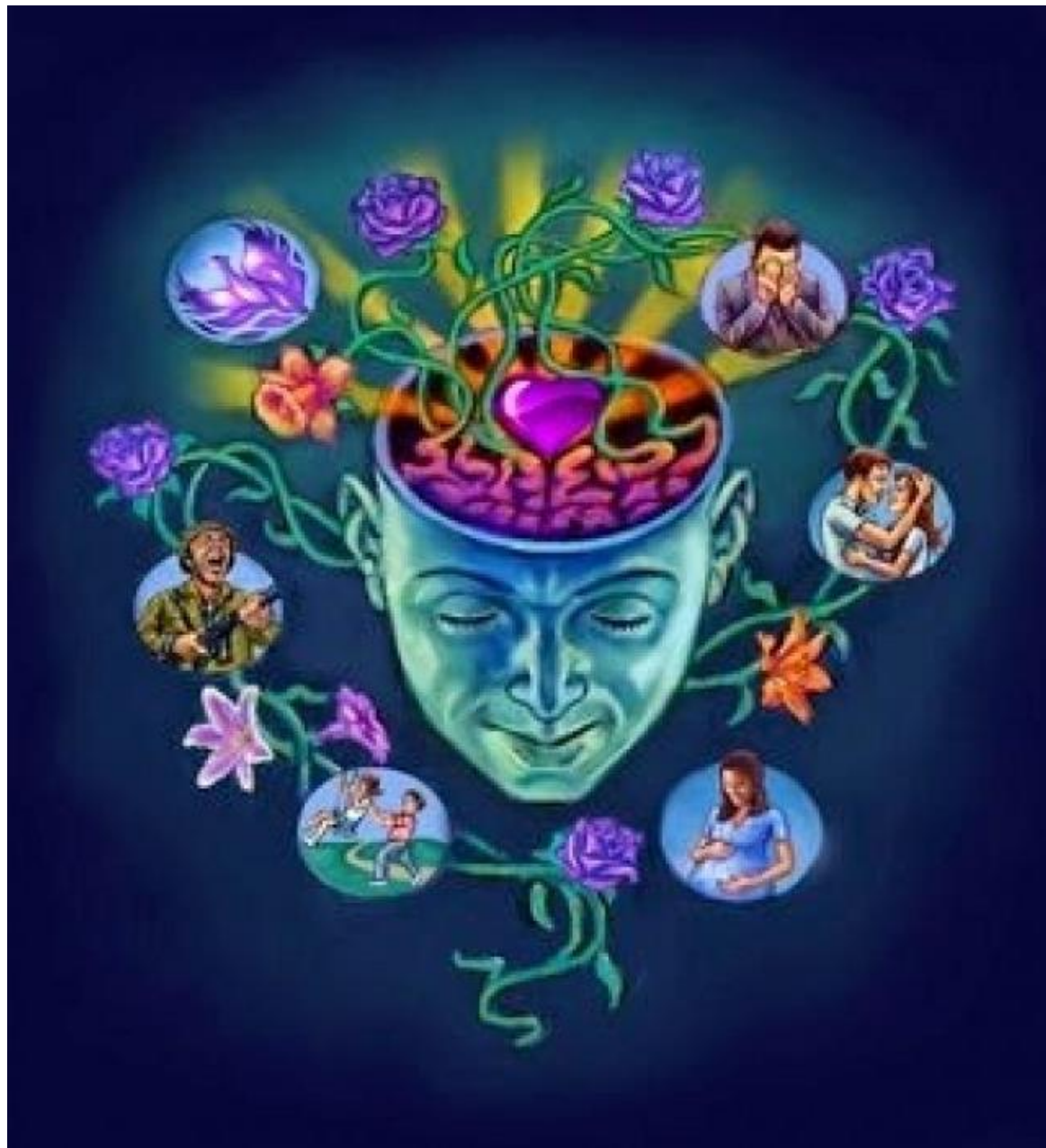


# MÉTODO WALDORF

## **OBJETIVO:**

Introduzir os fundamentos da Antroposofia e suas variadas práticas com destaque para as mais difundidas:

- Educação com a Pedagogia Waldorf;
  - Saúde com a Medicina;
  - Autoconhecimento com o Aconselhamento Biográfico;
  - Terapia com a Terapia Artística



## ◦ ESTRUTURA PEDAGÓGICA

- Carga horária total: 80 horas
- 19 encontros
- conforme cronograma
- Participação no Fórum (na plataforma EAD)
- Portfólio (memorial expressivo)



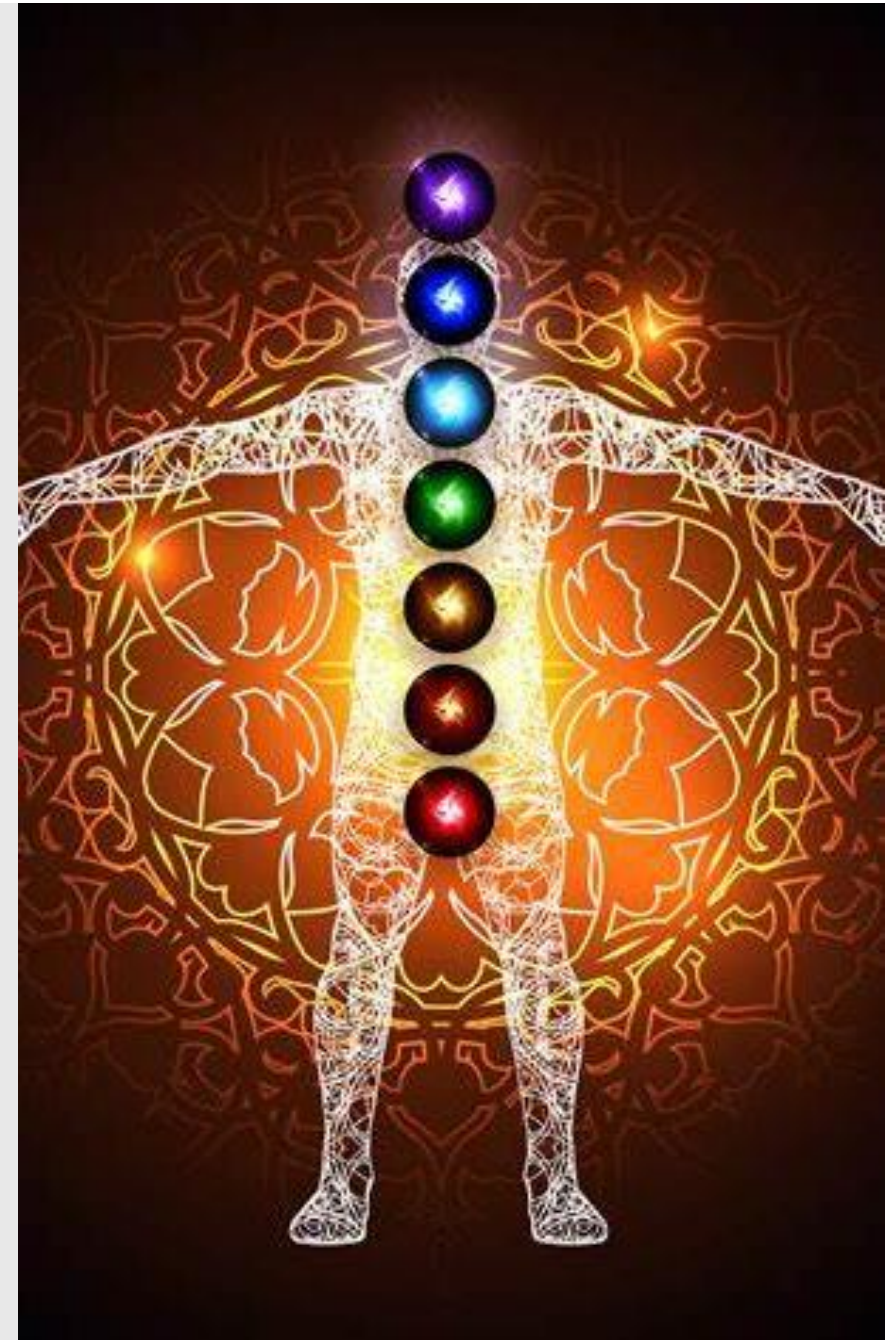
## HORÁRIO DE AULAS, CALENDÁRIO E ORGANIZAÇÃO DO CURSO

- Horário das aulas: terça-feira das 19h às 22:h
- Participação do fórum na plataforma
  - Grupo de estudo
  - Portfólio



# CONTEÚDOS DO CURSO

- **I. FUNDAMENTOS E PRINCÍPIOS DA ANTROPOSOFIA**
- **II. A ANTROPOSOFIA NA SAÚDE**
- **III. A ANTROPOSOFIA NA EDUCAÇÃO**
- **IV. ACONSELHAMENTO BIOGRÁFICO E TERAPIA ARTÍSTICA**



# I.FUNDAMENTOS E PRÁTICAS ANTROPOSÓFICAS

**(5 encontros = 15 h/a)**

- ✓1. Rudolf Steiner e a Antroposofia
- ✓2. A Concepção e o desenvolvimento de Ser humano e de Humanidade
- ✓3. O desenvolvimento humano da humanidade
- ✓4. O método científico de Goethe
- ✓5. As práticas antroposóficas – um panorama



## II. A ANTROPOSOFIA NA SAÚDE

(4 encontros = 12h/a)

- ✓ 1. Fundamentos / 3 encontros = 9h/a;
- ✓ 2. Práticas Antroposóficas: Medicina; Odontologia; Enfermagem e Farmácia / 1 encontro= 3h/a;






### **III. A ANTROPOSOFIA NA EDUCAÇÃO**

**(4 encontros = 12h/a)**

- ✓1. Pedagogia Waldorf / 3 encontros = 9h/a;
- ✓2. Pedagogia Curativa e Terapia Social / 1 encontro = 3h/a;



PAST

#### IV. ACONSELHAMENTO E TERAPIA

(4 encontros = 12h/a)

- ✓ 1. Aconselhamento Biográfico / 2 encontros = 6h/a;
- ✓ 2. Terapia Artística / 2 encontros = 6h/a;

PRESENT

FUTURE

**V. Último encontro:  
Finalização e Avaliação do percurso do aluno e do curso**



# CALENDÁRIO DO CURSO

✓ Agosto: 2, 9, 16, 23, 30

✓ Setembro: 6, 13, 20, 27

✓ Outubro: 4, 11, 18, 25

✓ Novembro: 1, 8, 22, 29

✓ Dezembro: 6, 13

Total = 19 encontro presenciais

Horário: 19h às 22h



## CANAIS DE DIÁLOGO



[WWW.UNIPAZGOIAS.ORG.BR](http://WWW.UNIPAZGOIAS.ORG.BR)





## Sinta-se acolhido(a) pela nossa equipe!



Claudia Albuquerque  
(62) 99996-8247



Ozenir Lima  
(62) 9 9865-6335



Joenia Alves  
(62)9 9554-3614



Henyo Filho  
Administrativo



Rosiene Bento  
Financeiro



Isaura Longo  
EaD



LÊDA MARIA  
DIRETORA ADM/FINANCEIRO



HÉLYDA DI OLIVEIRA  
DIRETORA GERAL

UNIVERSIDADE INTERNACIONAL  
DA PAZ- UNIPAZ GOIÁS

Educação Transformadora



Unipaz Goiás



[WWW.UNIPAZGOIAS.ORG.BR](http://WWW.UNIPAZGOIAS.ORG.BR)

